

ONIX®

Patterns Guide 2024

How far does your imagination go?



About Patterns

Basic Concepts

Tessera.

The minimum design unit. HEX, Square and Penta format. *It comes as a part of the mesh and cannot to be sold separately.

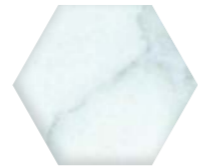
La unidad mínima de diseño. En formato HEX, Square y Penta. *No se ofrece por separado, siempre forma parte de su malla.

L'unité de design minimale. Format HEX, Square et Penta. * Il fait partie du maillage et ne peut être vendu séparément.



Square

25 x 25 mm (1"x1")



Hex

ø 31,75 mm (1,25")



Penta

5 x 5 mm (2"x2")



311 x 311 mm

Sheet.

Element that joins the tesserae that conform the composition. It makes easier the installation and assembly of the pattern.

Elemento mediante el cual se unen las teselas que conformarán la composición. Facilita la colocación y montaje del pattern.

Système par lequel sont unies les tesselles qui formeront la composition. Il facilite la mise en place et l'installation du Pattern.

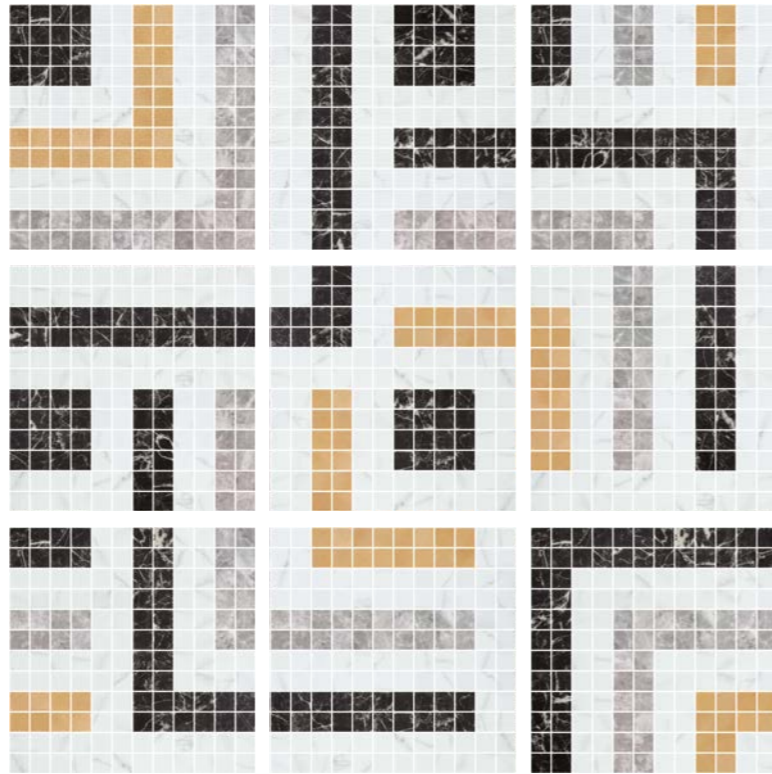
Basic Concepts

Module.

The elementary composition of sheet that can be repeatable. It can be formed by one or several meshes.

La composición elemental de mallas que puede ser repetible. Puede estar formada por una o varias mallas.

La composition élémentaire de maillage qui peut être répétée. Elle peut être formée par un ou plusieurs maillages.



933 x 933 mm



3732 x 3732 mm

Pattern.

Repeated modules that make up geometries.

Repetición de módulos que conforman una geometría.

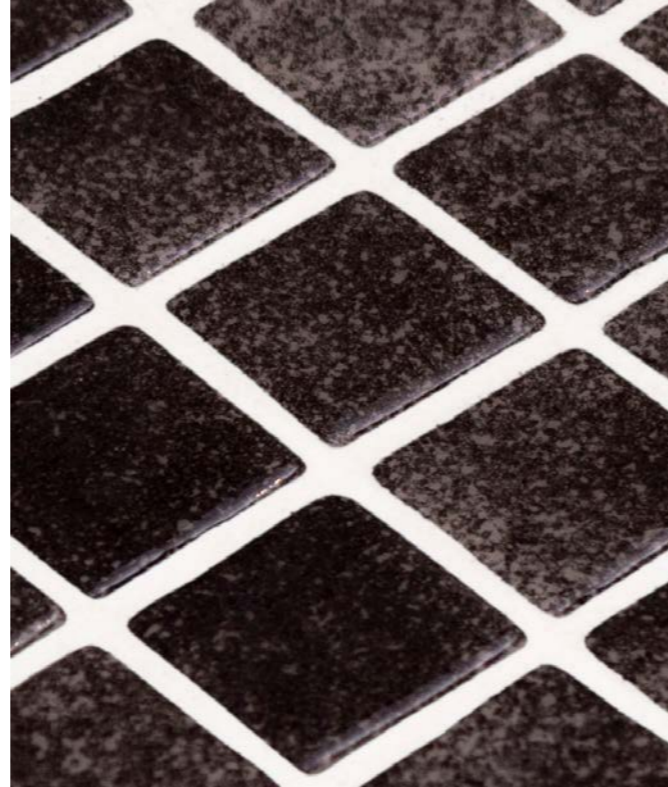
Modules répétés qui composent des géométries.

Finishes

Each tesserae has different finishes, colours and technical qualities.

Cada tipología de tesela tiene unos acabados, colores y cualidades técnicas.

Chaque tesselle a des finitions, des couleurs et des qualités techniques différentes.

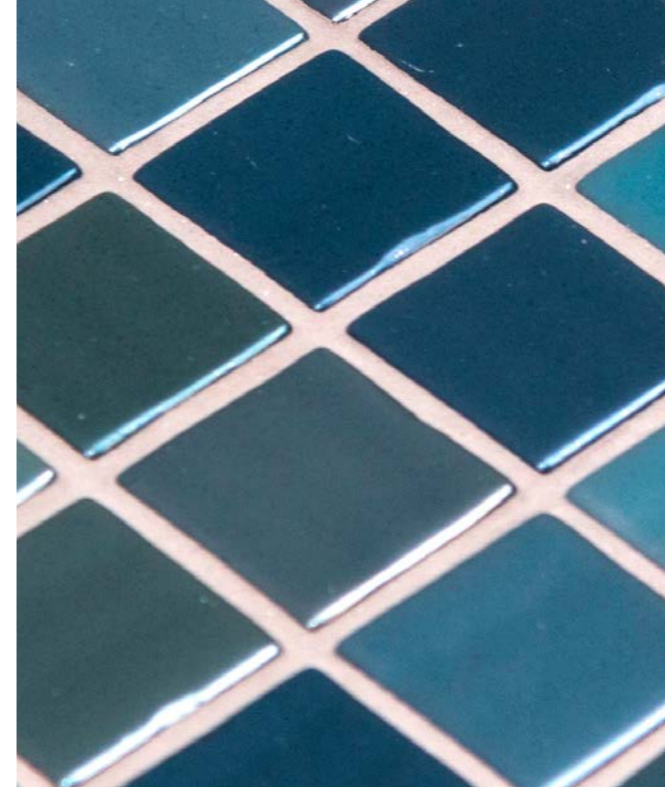


Nieve.

Our widest range of colours with matte brightness.

Nuestra gama de colores más amplia con brillo destonificado.

Notre plus large gamme de couleurs à luminosité mate.

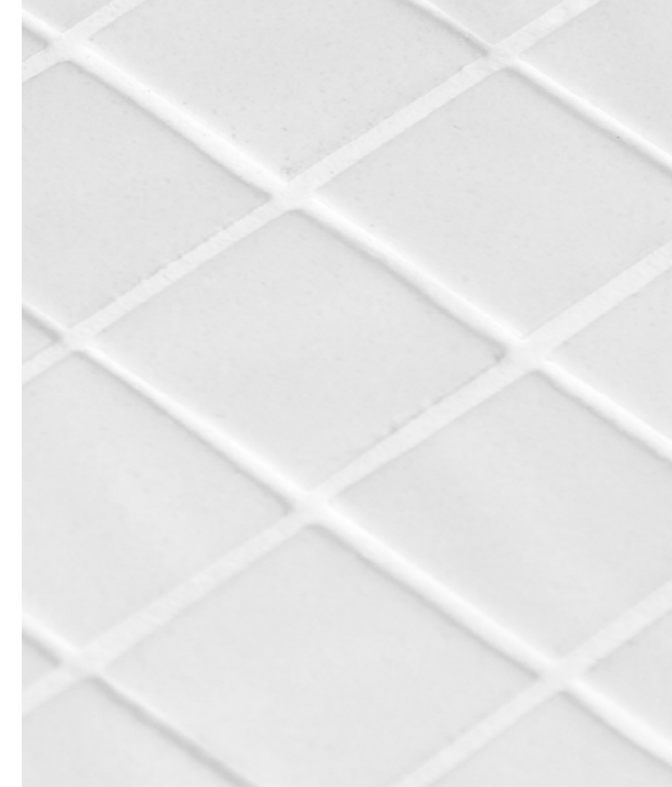


Opalo / Opalescent.

Two effects: opal silvery and multicolour iridescence.

Con dos efectos: iridiscencia plateada del Opalo y el tornasolado multicolor del Opalescent.

Deux effets: irisation argentée et multicolore.



Natureglass.

Matte finish for coating or floors for private use.

Acabado mate perfecto para revestimientos o suelos privados.

Finition mate pour revêtement ou sols à usage privé.

Finishes



Ecostones.

With the famous Matte Anti-slip™
A delicate look with an anti-slip feature (C3/R11).

Un look delicado, pero con su calidad
antideslizante intacta (C3/R11).

Un look délicat avec une fonction
anti-slip (C3/R11).



Stoneglass.

Commercial floor recommended, stoneGlass is the
hardest mosaic in the world, almost as hard as a
diamond (Mohs 9) Rough and matte texture.

StoneGlass es el mosaico más duro del mundo, casi
como un diamante (Mohs 9) Textura rugosa mate.

StoneGlass est la mosaïque la plus dure du monde,
presque aussi dure qu'un diamant (Mohs 9).



Premium Finishes.

Exclusive Gold 24K or Luminiscent
High quality finishes for decoration and pools.

Acabados de alta calidad para decoración y piscina.

Finitions de haute qualité pour la décoration et
les piscines.



Design Phase

Pattern Selection

www.onixmosaico.com/geopatterns



Choose from over 50 different designs in SQUARE, HEX and PENTA formats.

Our Geo Patterns are inspired by most popular designs in all styles: classic, contemporary, minimalist, sophisticated, clear, dark or colourful...

There are three possibilities. You can select a pattern with the proposed chips (Step 1.1), customize it (Step 1.2) or develop it together with our design team (Step 1.3).

Elige entre más de 50 diseños diferentes en formatos SQUARE, HEX y PENTA.

Nuestros Geo Patterns están inspirados en los diseños más populares y que siguen todos los estilos: clásicos, contemporáneos, minimalistas, sofisticados, claros, oscuros o coloridos...

Hay tres posibilidades. Puedes seleccionar un pattern con las fichas propuestas (Paso 1.1), personalizarlo (Paso 1.2) o desarrollarlo a medida junto a nuestro equipo de diseño (Paso 1.3).

Choisissez parmi plus de 50 modèles différents aux formats SQUARE, HEX et PENTA.

Nos Geo Patterns s'inspirent des designs les plus populaires, dans tous les styles: classique, contemporain, minimaliste, sophistiqué, clair, sombre ou coloré ...

Il y a trois possibilités. Vous pouvez sélectionner un pattern avec les tesselles proposées (étape 1.1), le personnaliser (étape 1.2) ou le développer en collaboration avec notre équipe de design (étape 1.3).



1.1 Standard Design

Available design with predetermined chips.

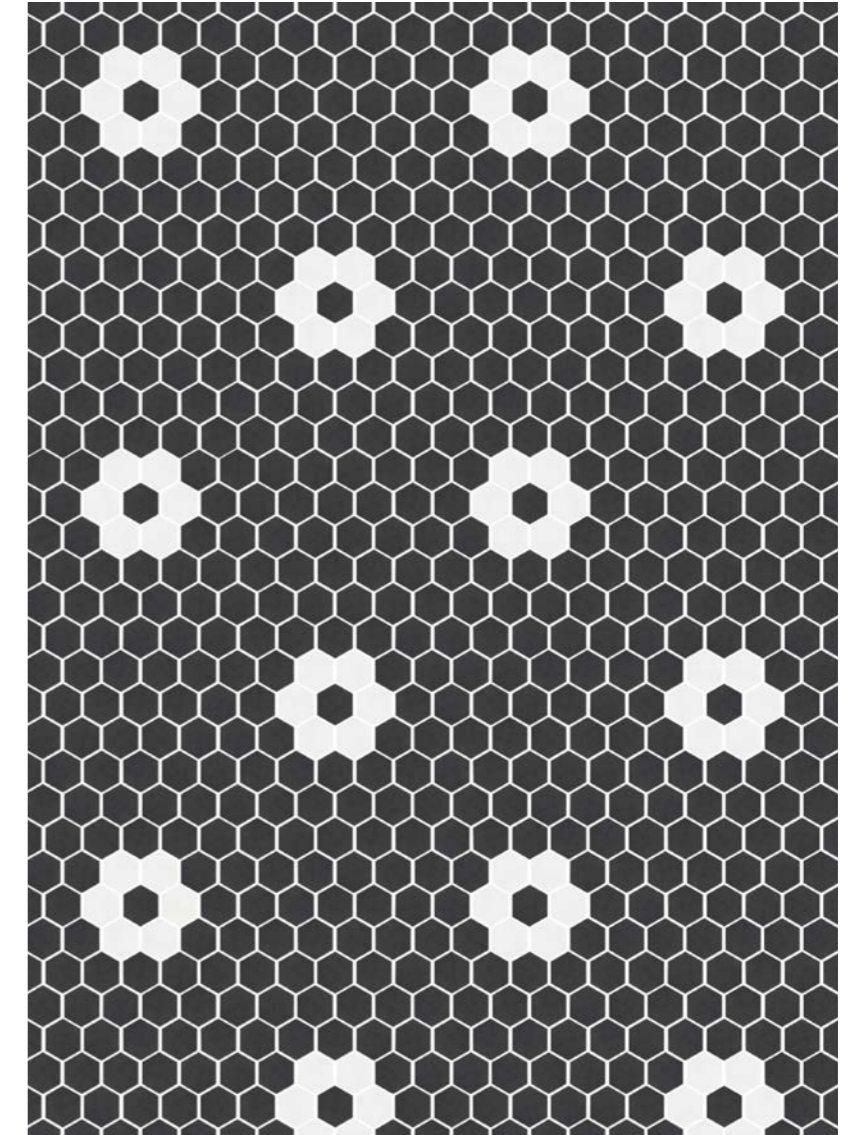
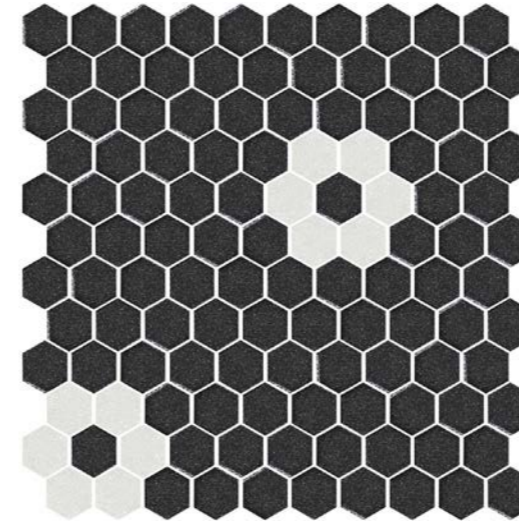
ONIX designers have developed projects all over the world and have a great experience creating Patterns. You will be amazed by their proposals. Price according to standard rate.

Un diseño existente con fichas predeterminadas.

Los diseñadores de ONIX han realizado proyectos por todo el mundo y cuentan con una gran experiencia creando Patterns. Sorpréndete con sus propuestas. Precio según tarifa estándar.

Design disponible avec des tesselles prédéterminées.

Les designers d'ONIX ont développé des projets partout dans le monde et ont une grande expérience dans la création de Patterns. Vous serez surpris par leurs propositions. Prix selon le tarif standard.



1.2 Customized Standard Design

Available design with customized chips to adapt the Pattern to the interior décor of the space. Price to consider according to the selected product.

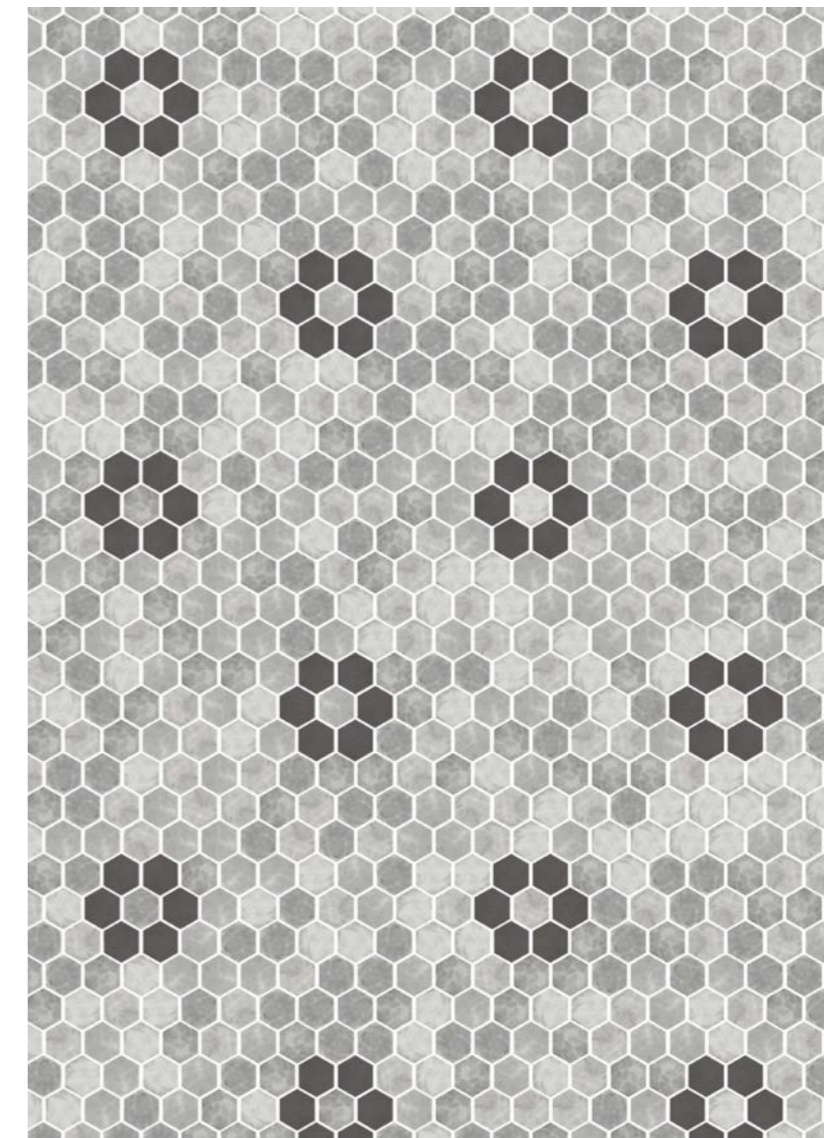
Mosaic Creator TM Required. Go to the Mosaic Creator web application and modify the chips, finishes and colours to create your own original Pattern. Remember that on the www.onixmosaico.com/geopatterns there is a tutorial video on how to use Mosaic Creator.

Diseño existente, pero con fichas personalizadas. Así puedes adaptar el Pattern al interiorismo del espacio. Precio a considerar según el producto seleccionado.

Requiere de Mosaic Creator TM. Accede en la aplicación web Mosaic Creator y modifica las fichas, acabados y colores hasta crear tu propio y original Pattern. Recuerda que en la web www.onixmosaico.com/geopatterns dispones de un video tutorial del Mosaic Creator.

Design disponible avec des tesselles personnalisées pour adapter le Pattern au décor intérieur. Prix à considérer en fonction du produit sélectionné.

Mosaic Creator TM Requis. Accédez à l'application Web Mosaic Creator et modifiez les tesselles, les finitions et les couleurs pour créer votre propre Pattern original. N'oubliez pas que sur www.onixmosaico.com/geopatterns vous trouverez un tutoriel vidéo pour utiliser Mosaic Creator.



1.3 Custom Design

1. New Designs

If you want to create a totally new design, send us your composition (or source of inspiration) and the selection of chips you want to include. The Design Department will adjust your proposal to make it modular and will create a fully customized Geo Pattern.

Si directamente quieres crear un diseño totalmente nuevo, envíanos tu composición (o fuente de inspiración) y la selección de fichas que quieres incluir. El Departamento de diseño ajustará tu propuesta para que sea modular y te realizará un Geo Pattern totalmente a medida.

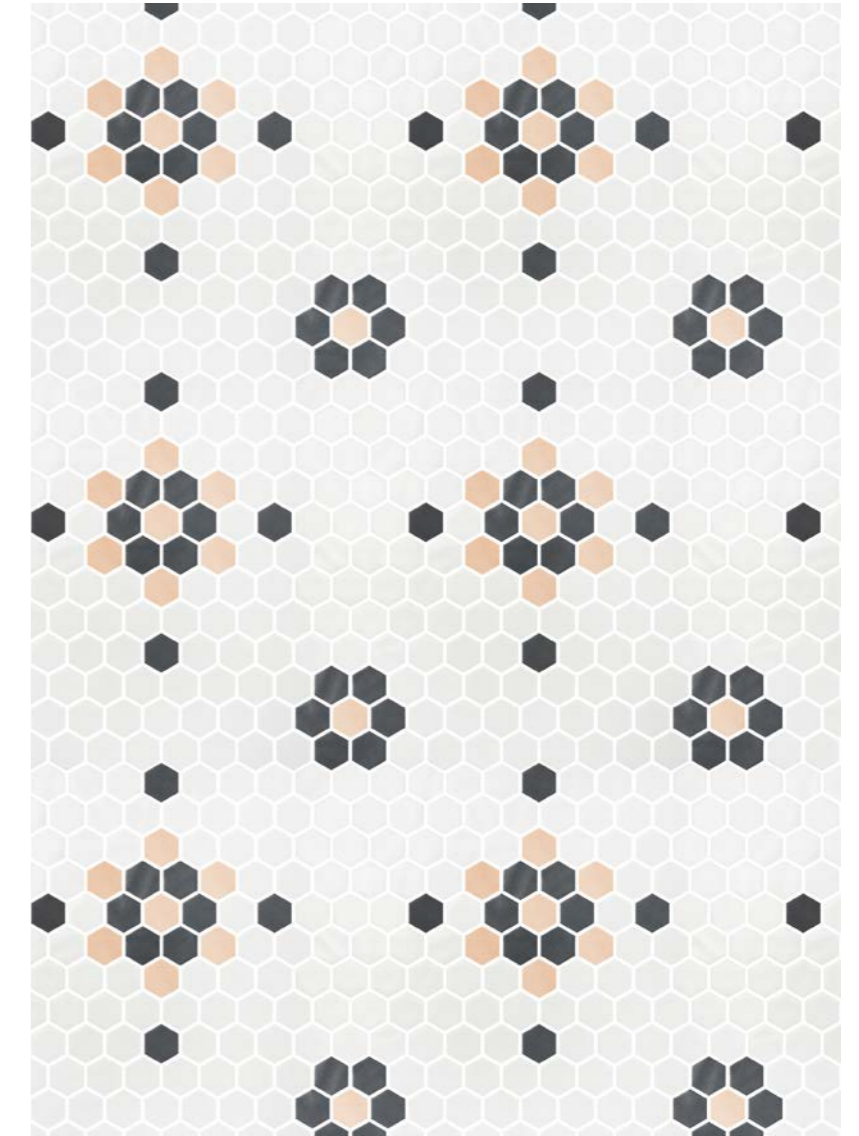
Si vous souhaitez créer un tout nouveau design, envoyez-nous votre composition (ou votre source d'inspiration) et la sélection de tesselles que vous souhaitez inclure. Notre département de design ajustera votre proposition pour la rendre modulaire et créera un Geo Pattern entièrement personnalisé.

2. Size Change

The size of the module can be adapted depending on the size of the space. Normally a large space requires a large module. We advise to ask an ONIX® sales consultant first. A sample of a module can be included before sending all the material.

Dependiendo del tamaño del espacio, se puede hacer una adaptación de tamaño del módulo. Normalmente un espacio grande requiere un módulo mayor. Recomendamos consultar primero a un asesor comercial de ONIX. Se puede incluir una muestra del módulo antes de enviar el material completo.

Les mesures du module peuvent être adaptées en fonction de l'espace. Normalement, un grand espace nécessite un grand module. Nous vous conseillons de consulter d'abord un conseiller commercial d'ONIX®. Un échantillon d'un module peut être inclus avant l'envoi de tout le matériel.





Adaptation to the space

Simple Space

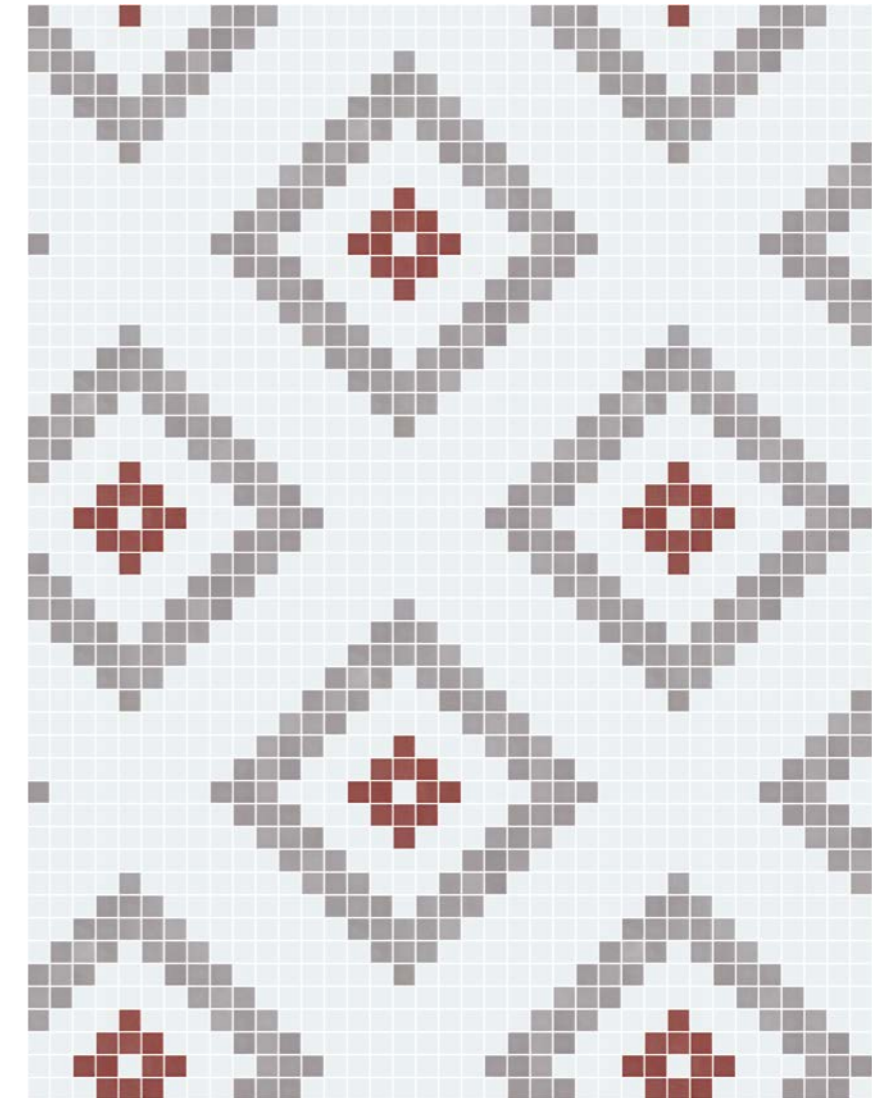
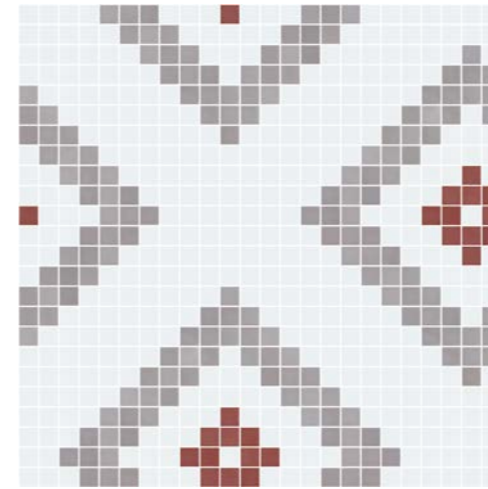
Once the Pattern is configured, it has to be conceived in the specific space in order to see the directionality and prepare the right order with the necessary meters / modules.
If it is a simple space, you only have to send the measurements (height x width), regardless of whether it is a floor or a wall. The commercial team will send you a proposal with the square meters optimized.

Una vez configurado el Pattern, se tiene que plantear en el espacio concreto. Así podemos ver la direccionalidad y preparar el pedido justo con los metros/módulos necesarios.
Si es un espacio sencillo, simplemente se envían las medidas (alto x ancho), independientemente de si es un suelo o una pared. El equipo comercial te planteará directamente la propuesta con la cantidad de metros cuadrados optimizada.

Une fois que le Pattern est configuré, il doit être conçu dans l'espace spécifique afin de voir la directivité et de préparer la commande avec les mètres/ modules nécessaires.
S'il s'agit d'un espace simple, il vous suffit d'envoyer les mesures (hauteur x largeur), qu'il s'agisse d'un sol ou d'un mur. L'équipe commerciale vous enverra une proposition avec les mètres carrés optimisés.

622 mm x 622 mm

0,39 m²



Complex Space

If it is a complex space, it is recommended to attach an AUTOCAD (+ exported PDF) drawing including all the dimensions that must be well-defined as well as the necessary information to be taken into account for the installation.

The design team will study the application of the Pattern and, if necessary, propose a 2D simulation of the delivered plan.

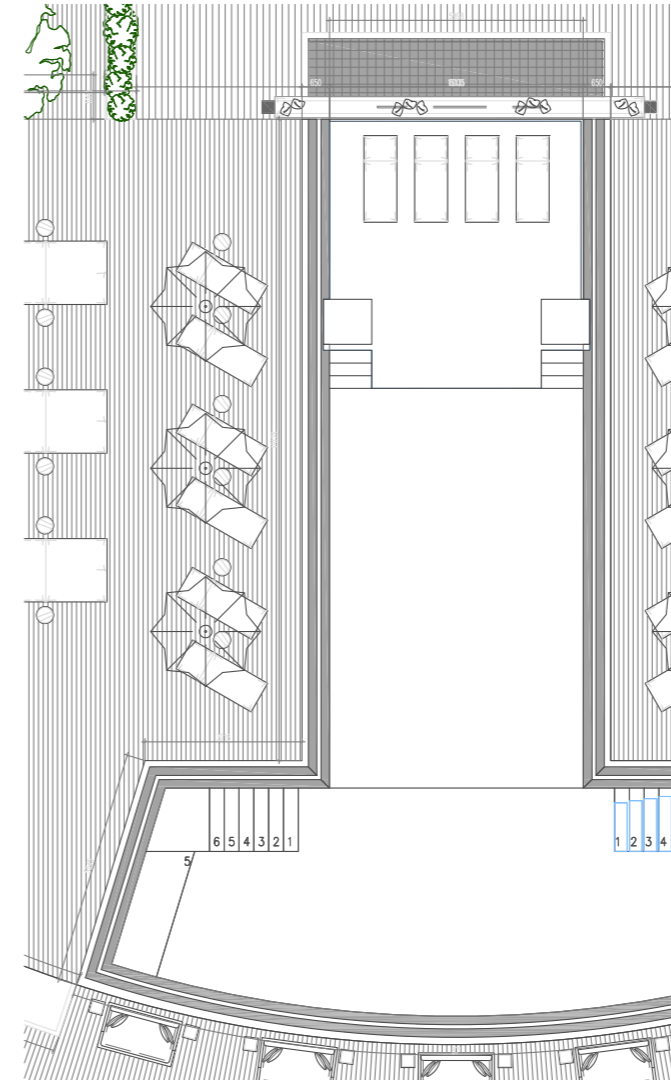
Si es un espacio complejo, se recomienda adjuntar un AUTOCAD (+ PDF exportado) con todas las cotas bien definidas e información necesaria a tener en cuenta en la instalación.

El equipo de diseño estudiará la aplicación del Pattern y, si fuese necesario, planteará una simulación en 2D sobre el plano entregado.

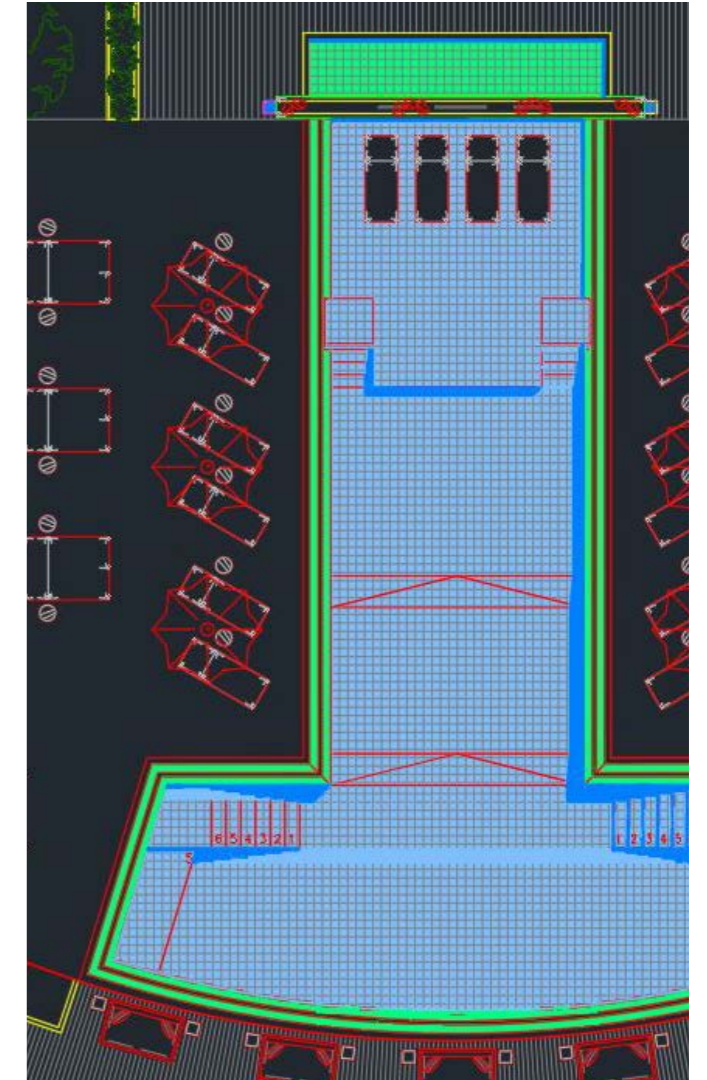
S'il s'agit d'un espace complexe, il est recommandé de joindre un dessin AUTOCAD (+ PDF exporté) comprenant toutes les dimensions, qui doivent être bien définies, ainsi que les détails nécessaires à prendre en compte pour l'installation.

L'équipe de design étudiera l'application du Pattern et, si nécessaire, proposera une simulation en 2D du plan fourni.

PDF



AutoCAD





Purchase Phase

Pattern Estimate

The Commercial Department sends an estimated budget taking into account the design, chosen materials, level of customization and total square meters.

- In the case of Custom Patterns (step 1.2 and 1.3) the quote is attached to the customized proposal.
- In complex spaces a 2D simulation on Autocad drawing or PDF may also be attached.

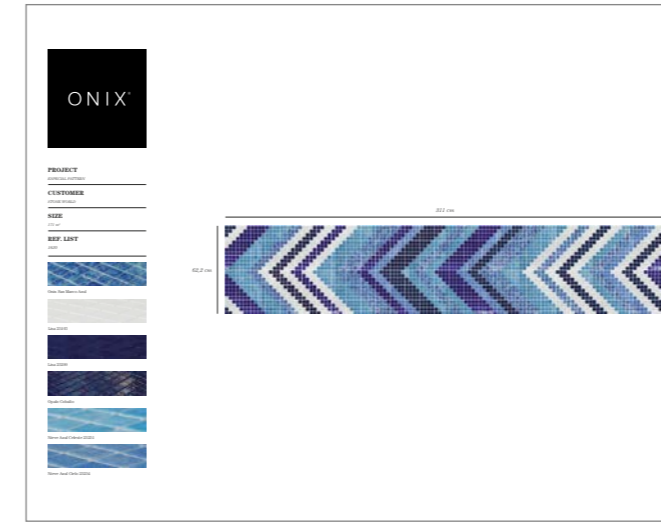
El Departamento Comercial envía el presupuesto teniendo en cuenta el diseño, materiales escogidos, nivel de personalización y metros cuadrados totales.

- En Patterns personalizados (Punto 1.2 y 1.3) la cotización va acompañada de la propuesta a medida.
- En espacios complejos, puede adjuntar también la simulación en 2D sobre el plano Autocad o PDF.

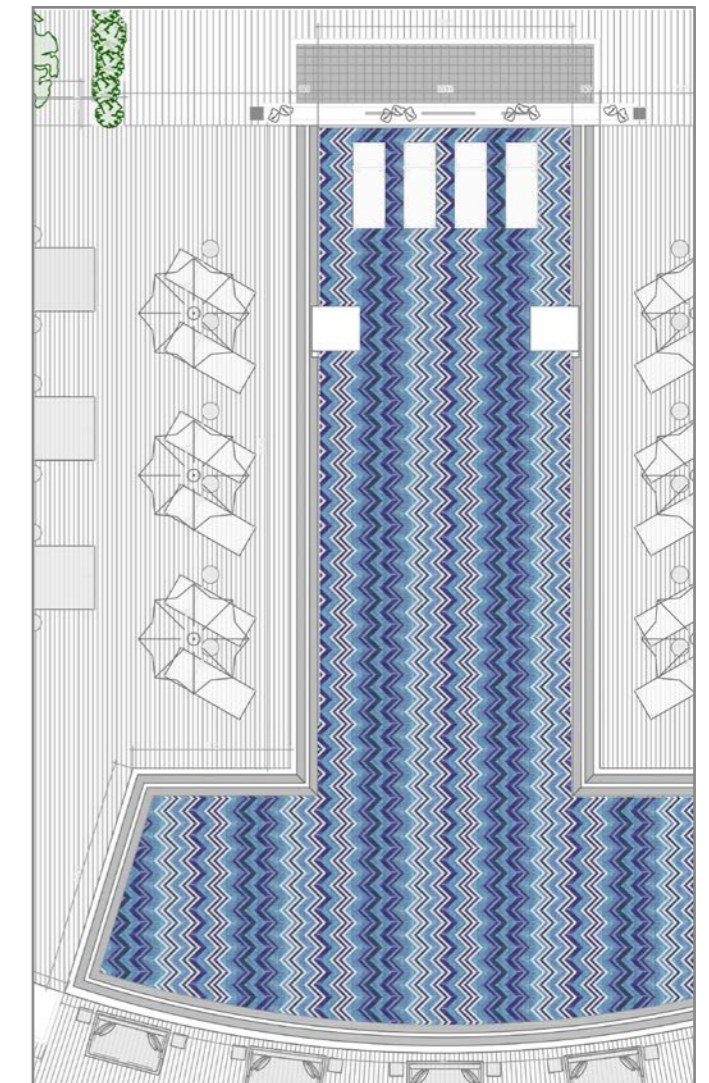
Le service commercial envoie le devis en tenant compte du design, des matériaux choisis, du niveau de personnalisation et du nombre total de mètres carrés.

- Dans le cas de Patterns personnalisés (étapes 1.2 et 1.3), le devis est joint à la proposition personnalisée.
- Pour les espaces complexes, une simulation 2D sur un dessin Autocad ou PDF peut également être attachée.

Custom Patterns



Complex Spaces



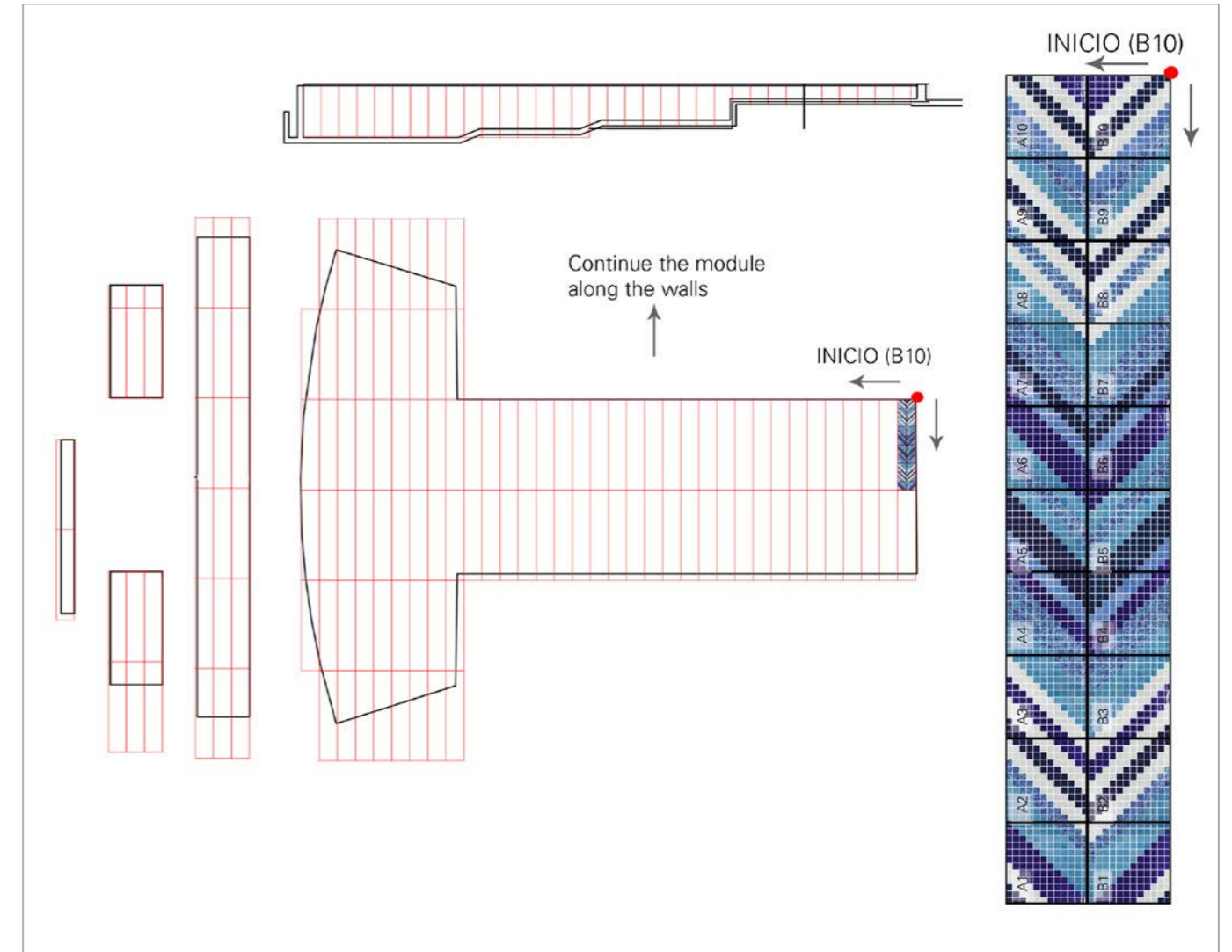
Firm Order

Once the payment is made, we will inform you about the estimated date of the order release. A custom installation drawing will be included to facilitate the assembly process.

Una vez realizado el pago, se comunica la estimación de fecha de carga. En este momento se realiza un plano de montaje a medida que irá incluido en las cajas para facilitar el montaje.

Une fois le paiement effectué, nous vous informerons de la date estimée du chargement de la commande. Un plan de montage personnalisé sera inclus pour faciliter le processus d'assemblage.

Installation Drawing



Installation Phase

1. Order.

There will be an envelope with the installation drawing in one of the boxes. The meshes have a sticker that indicates the corresponding mesh number in the module (A1, A2, B1, B2 ...). Taking the drawing into account, extend the Pattern on the floor to see the composition before installing it.

Una de las cajas llevará un sobre que contiene el plano de montaje. Las mallas llevan una pegatina que indica el número de malla correspondiente en el módulo (A1, A2, B1, B2...) Con el plano localizado, se va extendiendo en el suelo el Pattern para ver la composición antes de instalarlo.

Il y aura une enveloppe avec le plan de montage dans l'un des cartons. Les mailles ont un auto-collant qui indique le numéro de maillage correspondant dans le module (A1, A2, B1, B2 ...). En prenant en compte le plan de montage, étendez le Pattern sur le sol pour voir la composition avant de l'installer.

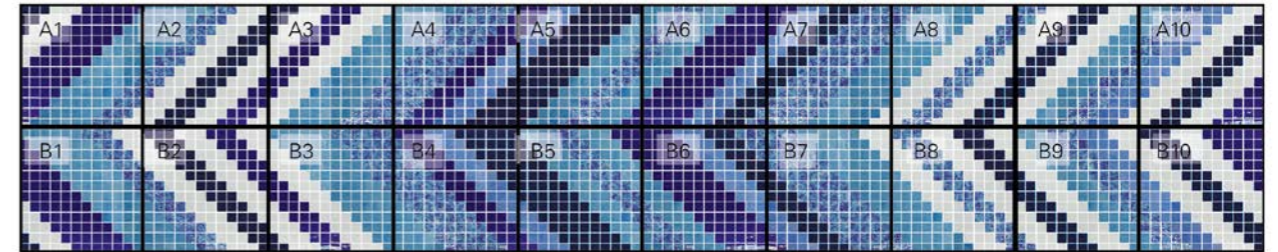
2. Installation.

Install as a conventional mosaic, but taking into account the drawing. See Mosaic Installation Guide for further details of the process: Surface, Gluing, Laying, Grouting and Cleaning.

La instalación es como un mosaico convencional, pero simplemente teniendo en cuenta el plano de montaje. Ver Guía de instalación de mosaico donde se muestran todos los detalles del proceso: Superficie, Encolado, Colocación, Rejuntado y Limpieza.

Installez comme une mosaïque conventionnelle, mais en tenant compte du plan de montage. Voir le Guide d'installation de Mosaic pour plus de détails sur le processus: Surface, Collage, Pose, Coulis et Nettoyage.

Installation Drawing



A1	A2	A3	A4	A5	A6	A7	A8	A9	A10
B1	B2	B3	B4	B5	B6	B7	B8	B9	B10



ONIX

ONIX

ONIX CERÁMICA, S.L.
AV. Real de Extremadura 23
12200 Onda (Castellón – SPAIN)
T. +34 964 776 287
F. +34 964 776 284
M. onix@onixmosaico.com

ONIX USA

ONIX USA, LLC
9450 NW 12 Street
33172 Miami (USA)
P. 305 599 3153
F. 305 513 4634
M. onix.usa@onixmosaic.com



<https://www.instagram.com/onixmosaico/>



<https://www.facebook.com/onixmosaico/>



<https://www.pinterest.es/onixmosaico/>



<https://www.linkedin.com/company/onixmosaico/>



<https://www.youtube.com/c/ONIXMOSAICO>

onixmosaico.com